

T5 E

ELEKTRONISCHER MOTOR, Ø 50 MM



ELEKTRONISCHES ENDSCHALTERSYSTEM

4 mögliche Einstellungsarten der Endschalter (s. unten).

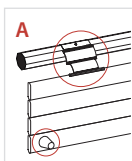
ANHALTEN BEI HINDERNIS

...der Motor hält während des Schließens an, wenn er ein Hindernis erkannt hat.

FROSTERKENNUNG

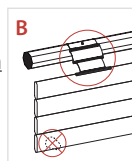
...der Motor stoppt, wenn der Rollladen durch Frost in der Führungsschiene blockiert oder die unterste Lamelle verriegelt ist.

4 MÖGLICHE EINSTELLUNGSARTEN



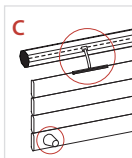
AUTOMATIK-MODUS

Rollläden mit festen Wellenverbindern und mit Stoppern
- automatische Erkennung der oberen Endposition
- und automatische Einstellung der unteren Endposition



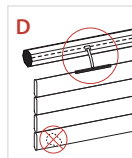
HALBAUTOMATISCHER MODUS "UNTEN"

Rollläden mit festen Verbindern und ohne Stopper
- automatische Erkennung der unteren Endposition



HALBAUTOMATISCHER MODUS "OBEN"

Rollläden ohne feste Verbindern und mit Stoppern
- automatische Erkennung der oberen Endposition



MANUELLER MODUS

Rollläden ohne feste Wellenverbindern und ohne Stopper
- manuelle Einstellung der oberen Endposition mit einem speziellen Einstellschalter
- und manuelle Einstellung der unteren Endposition mit einem speziellen Einstellschalter

ÜBERSICHT

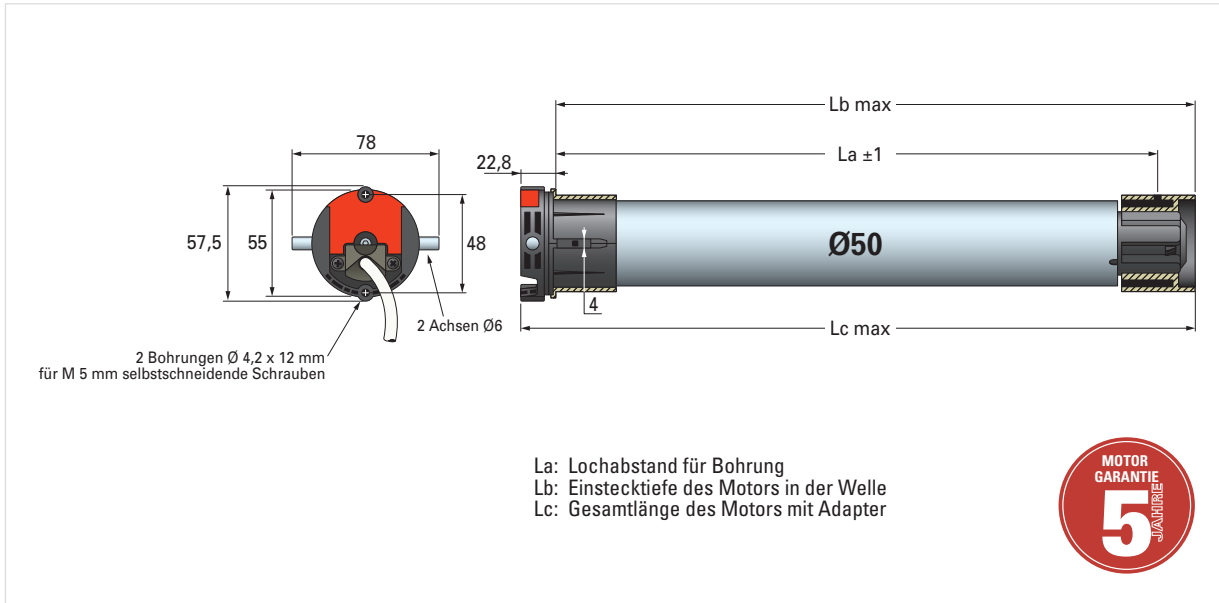
STROMVERSORGUNG 230V - 50 Hz

BESCHREIBUNG	DREHMOMENT	DREHZAHL	LEISTUNG	STROMSTÄRKE	La	Lb	Lc	GEWICHT	BESTELL-NR.
T5 E - 8/17 W60*	8 Nm	17 U/min	100 W	0,45 A	585 mm	598 mm	621 mm	1,96 kg	2006041
T5 E - 10/17 W60*	10 Nm	17 U/min	120 W	0,5 A	585 mm	598 mm	621 mm	2,01 kg	2006042
T5 E - 15/17 W60*	15 Nm	17 U/min	140 W	0,65 A	585 mm	598 mm	621 mm	2,27 kg	2006043
T5 E - 20/17 W60*	20 Nm	17 U/min	160 W	0,75 A	659 mm	672 mm	695 mm	2,39 kg	2006044
T5 E - 25/17 W60*	25 Nm	17 U/min	170 W	0,8 A	659 mm	672 mm	695 mm	2,48 kg	2006045
T5 E - 35/17 W60*	35 Nm	17 U/min	240 W	1,1 A	659 mm	672 mm	695 mm	2,67 kg	2006046
T5 E - 50/12 W60*	50 Nm	12 U/min	240 W	1,1 A	659 mm	672 mm	695 mm	2,7 kg	2006047

*Inkl. Adaptersatz für 60 mm Achtkantwelle



ABMESSUNGEN

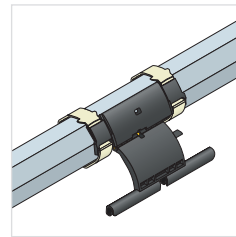


BESONDERER EINSTELLSCHALTER

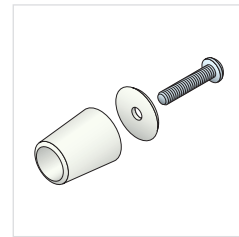


Siehe Seite 99

EMPFOHLENES ZUBEHÖR



Feste Wellenverbinder
Seite 102 bis 106



Konische Stopper
oder in den
Führungsschienen
integrierte Stopper

SPEZIFIKATION

STROMVERSORGUNG	230 Volt - 50 Hz
EINSCHALTDAUER	4 Minuten
ENDSCHALTER	Elektronisches System mit auf 3 Minuten eingeschränktem Betrieb.
NEUANPASSUNG DES GRENZSCHALTERS	alle 60 Zyklen während 4 Zyklen
SCHUTZART	IP 44
BETRIEBS- UMGEBUNGSTEMPERATUR	von -10°C bis +40°C und Extremfällen von -20°C bis +60°C
ZULEITUNG	2.5 Meter (4x0,75 mm ² , weiß H05 VVF)
BASISDURCHMESSER DER STEUERRING	für Ø50 x 1.5 mm Rundrohr
GRÖÖE MOTORKOPF	22.8 mm
4 ZYKLEN PRO TAG	nicht aufeinander folgend
SCHUTZKLASSE	Klasse I

ZERTIFIZIERUNG



& STANDARD

